

Îngrijirea fântânii și pompei:

Cu o îngrijire regulată, vă veți bucura timp îndelungat de înalta calitate a fântânii Lucky Kitty.

Curățarea fântânii:

Înainte de curățarea vasului din ceramică, este important să îndepărtați pompa din vasul interior și din cel exterior.

Îndepărtați, de asemenea, și inelul din silikon.

Fântâna Lucky Kitty este realizată din ceramică cu suprafață emailată. Atât vasul interior, cât și cel exterior sunt lavabile în mașina de spălat vase și sunt ușor de curățat. Luați în considerare că piciorușele din spumă de cauciuc se pot desprinde și cădea în mașina de spălat vase.

Alternativ, puteți curăța fântâna cu un burete umed și soluție de săpun și apă. Calcarul se îndepărtează cel mai bine cu o soluție cu acid citric.

Atenție: fântâna Lucky Kitty este rezistentă, dar se poate sparge. Vă rugăm să o manevrați cu grijă.

Curățarea pompei:

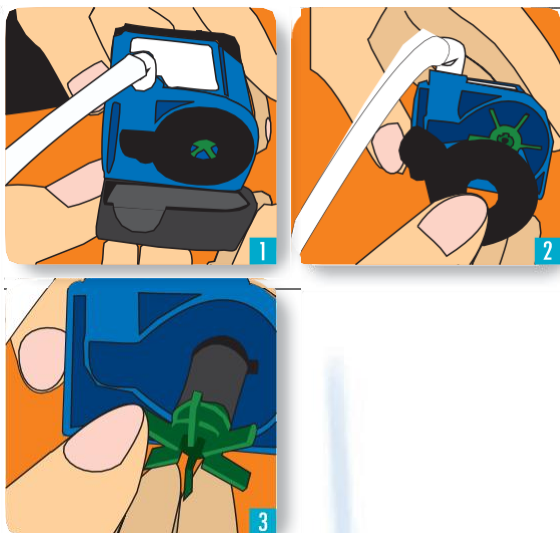
Curățați pompa cel puțin o dată pe săptămână. Acest lucru vă asigură că pisica are întotdeauna la dispoziție apă curată și prelungeste durata de viață a pompei.

Deconectați întotdeauna fântâna de la priză înainte de curățare!

Pentru a îndepărta depunerile de calcar de pe pompă, utilizați o soluție foarte blândă și apă caldă. Detergenții puternici pot fi abrazivi, iar apa fierbinte poate slăbi picioarele de cauciuc de la baza fântânii. Dacă picioarele de cauciuc nu mai sunt fixate corespunzător de vas, fântâna Lucky Kitty nu va mai funcționa corect și acest lucru poate anula garanția.

Nu uitați să curățați elicea mică din interiorul pompei - explicații mai jos - și mica deschidere din jurul ei!

- 1 Deschideți capacul lateral de pe pompă cu unghia.
- 2 Scoateți al doilea capac de protecție.
- 3 Îndepărtați elicea
- 4 Curățați cu atenție piesele cu o cârpă moale, umedă sau cu un tampon din bumbac și apoi reasamblați piesele în ordine inversă.

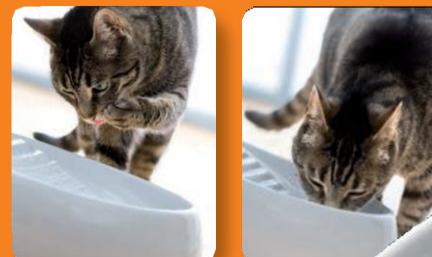


Fountana GmbH & Co. KG, Neanderstraße 4, 40233 Düsseldorf, Germany

Fountana

 Lucky-Kitty®

CAT Drinking FOUNTAIN



MANUAL DE UTILIZARE

Felicitări pentru achiziționarea fântânii Lucky Kitty pentru pisici! Vă rugăm să citiți cu atenție instrucțiunile de utilizare și să acordați o atenție deosebită sfaturilor de siguranță. Utilizând-o corect, vă veți bucura timp îndelungat de avantajele fântânii Lucky Kitty, atât dumneavoastră, cât și pisica.

CERAMIC
Quality
Product



Pump HI-311 TÜV-certified;
Zhejiang Sensen Industries Co. Ltd.

Înainte de

Image may vary

Înainte de utilizare, verificați dacă aveți toate aceste părți:



Asamblare:

- 1 Îndepărtați folia de plastic de pe piciorușele din cauciuc și lipiți-le de partea inferioară a vasului interior.
- 2 La locul de utilizare, umpleți vasul interior cu apă, lăsând o distanță de 2 cm față de margine.
- 3 Întoarceți vasul exterior și conectați furtunul (dacă nu este conectat deja) la creștătura interioară a vasului. (Poza 1)
(Umezirea furtunului poate facilita conectarea.)
- 4 Atașați celălalt capăt al furtunului la piesa de conectare între paranteze a pompei.
- 5 Atașați pompa aproape de mijlocul vasului interior umplut cu apă și presați-o pentru a se lipi. (Poza 2)
- 6 Țineți vasul exterior cu furtunul conectat într-o mână și, cu cealaltă mână, puneți piesa de conectare între paranteze în deschiderea de pe pompă. Piesa de conectare între paranteze ar trebui să fie orientată înapoi spre direcția cablului.
- 7 Treceți cablul de-a lungul creștăturilor din vasul interior și exterior. (Poza 3)
- 8 Puneți cu atenție vasul exterior peste vasul interior și apăsați-l în jos, peste inelul din silicon. (Poza 4)
- 9 Conectați cablul. Acum ați terminat.

Funcționare:

Fântâna Lucky Kitty oferă întotdeauna pisicii apă curgătoare, plină cu oxigen. Lucky Kitty funcționează fără un sistem de filtrare scump. Apa trebuie schimbată regulat, măcar la fiecare două-trei zile. Cel puțin o dată pe săptămână, fântâna și pompa trebuie curățate temeinic, conform descrierii anterioare.

Rezolvare probleme:

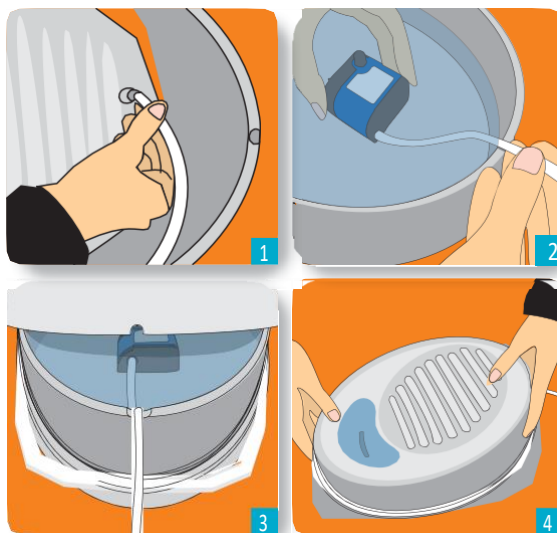
Familiarizare:

Majoritatea pisicilor folosesc fântâna fără probleme. În cazul în care pisica dumneavoastră nu se numără printre acestea, lăsați-o câteva zile să se obișnuiască.

Pompa este zgomotoasă:

Pompa fântânii Lucky Kitty ar trebui să funcționeze silențios. Dacă face zgomot, este posibil să fi pătruns aer în pompă în timpul asamblării. Deconectați cablul și lăsați pompa un minut sau două pentru a permite aerului să iasă. Un sunet gălgăit poate indica faptul că nivelul apei este prea scăzut. Reumpleți vasul cu apă.

Murdăria și calcarul pot face, de asemenea, ca pompa să funcționeze zgomotos. Vă rugăm să curățați sau să îndepărtați calcarul de pe pompă în mod regulat.



Apa curge neregulat:

Pot exista două motive în cazul în care nu circulă suficientă apă. În primul rând, pompa ar putea fi blocată cu păr sau resturi de hrană. Curățați pompa așa cum am explicat anterior. În al doilea rând, furtunul s-ar putea să fie strangulat. Verificați dacă suprafața acestuia este netedă.

Informații importante privind siguranța și întreținerea:

- Verificați regulat dacă există semne de mușcătură sau alte defecte pe cablu.
- Nu lăsați niciodată copiii nesupravegheați în apropierea fântânii.
- Deconectați întotdeauna fântâna Lucky Kitty atunci când o curățați și efectuați orice acțiune de mentenanță.
- Nu deconectați niciodată trăgând de cablu.
- Nu folosiți fântâna la exterior.
- Nu folosiți niciodată fântâna în cazul în care cablul sau ștecărul sunt deteriorate orice fel.
- Asigurați-vă că ștecărul nu este umed înainte de a-l conecta.
- Nu încercați să reparați singur fântâna.
- Nu lăsați niciodată pompa să funcționeze pe uscat – orice defect rezultat duce la anularea garanției.
- Curățați pompa cel puțin o dată pe săptămână (consultați instrucțiunile de mai sus).
- Schimbați apa la cel puțin două-trei zile, în funcție de nevoile pisicii și de numărul de pisici care folosesc fântâna.

Nu suntem responsabili pentru reparații rezultate din utilizarea incorectă!

Garanție și accesorii:

Fântâna Lucky Kitty are o garanție de doi ani, începând cu data achiziției. Garanția acoperă tot ceea ce înseamnă utilizare normală și în scopul în care a fost destinată fântâna. Nu acoperă utilizarea necorespunzătoare, neglijența, acumularea de resturi din cauza curățării rare, funcționarea pompei fără apă sau manevrării inadecvate. Contactați vânzătorul cu privire la garanția acestui produs.

Accesorii frumoase și utile se pot găsi accesând site-ul www.lucky-kitty.com.

